

## SCHULTERINJEKTION- STRAININGSMODELL PRODUKTAUSWAHL

### 70200 70219 PALPATIONSGEFÜHRT

Mit der zugehörigen Android-App können Lernende und Lehrende die darunter liegende Anatomie sehen und den Erfolg klar darstellen.



### 70202 70221 ULTRASCHALL-GEFÜHRT

Unterstützt ultraschallgeführte Verfahren sowie die Injektion und Aspiration von Flüssigkeit unter Ultraschallkontrolle.



*Nie war Lernen realistischer*

[limbsandthings.com](http://limbsandthings.com)

# PALPATIONSGEFÜHRT

## PRODUKTEIGENSCHAFTEN

### REALITÄTSNÄHE

- Einzelne Muskel- und Hautschichten für ein realistisches Gefühl beim Einstechen

### HAUPTMERKMALE

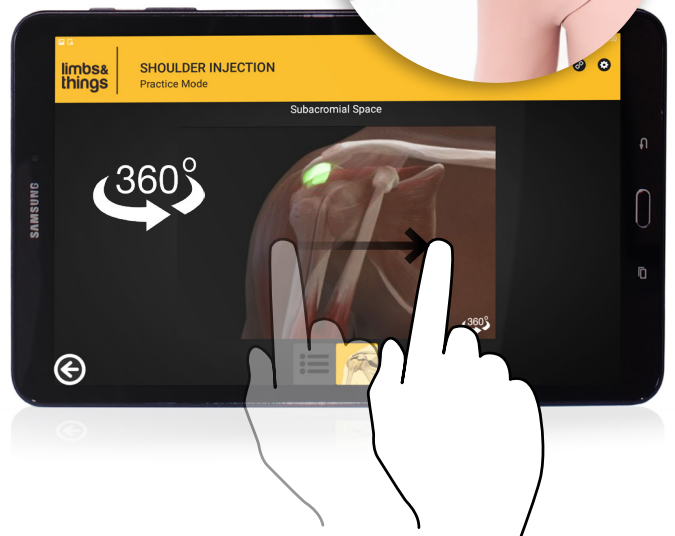
- Identifizierung der vier häufigsten Einstichstellen per Palpation
- Sofortiges Feedback für den Lernenden, sobald eine Stelle korrekt lokalisiert wurde
- Injektionen aus verschiedenen Winkeln ermöglichen verschiedene Techniken
- Geeignet für das weiterführende Lernen
- App mit kompletter 360-Grad-Ansicht der darunter liegenden Anatomie und der Injektionsstelle als Lernhilfe
- Kostengünstige Ersatzhaut

### VIELSEITIGKEIT

- Jede Haut hält bis zu 500 Injektionen pro Einstichstelle stand (1 Ersatz-Schulterhaut im Lieferumfang enthalten)
- Einfache Bluetooth-Verbindung zwischen App und Trainingsmodell
- Nur eine Standardnadel erforderlich (im Lieferumfang)
- Batterien mit einer Betriebszeit von bis zu 500 Stunden

### SÉCURITÉ

- Latex-frei

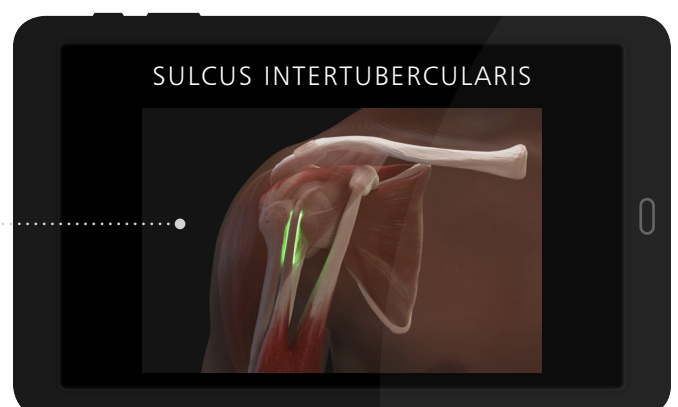


## ENTHÄLT

- Schultermodul – Palpationsgeführt
- Schulterhaut (1 Ersatzprodukt)
- Schultertorso
- Nadel-Set
- Android-Tablet
- Ellbogen
- AA-Batterien (x2)
- Tragekoffer

## FÄHIGKEITEN

- Üben von mehreren Vorgehensweisen an der jeweiligen Einstichstelle
- Identifizierung der anatomischen Referenzpunkte durch Palpation
- 4 häufige Injektionsstellen:
  - Schulterreckgelenk
  - Glenohumeralgelenk
  - Sulcus bicipitalis
  - Subacromialraum
- Rotation der Schulter zur Lokalisierung des Humeruskopfes



Die App enthält eine interaktive Schulteranatomie-Ansicht mit Links zu Injektionsanleitungen.  
Als kostenloser Download erhältlich unter [limbsandthings.com](http://limbsandthings.com)

# ÉCHOGUIDAGE

## PRODUKTEIGENSCHAFTEN

### REALITÄTSNÄHE

- Innovative Materialien in der Schulter ermöglichen sehr lebensnahe Ultraschallbilder

### HAUPTMERKMALE

- Echotransparente, unter Ultraschall erkennbare Materialien stellen die wichtigsten inneren Referenzpunkte dar
- Der Erfolg der Injektion kann durch in die Einstichstelle eintretende Flüssigkeit oder das Ansaugen von Flüssigkeit bestätigt werden
- Die Flüssigkeitsmenge in der Bursa subdeltoidea kann je nach Schwierigkeitsgrad angepasst werden, vom Fehlen der Flüssigkeit bis hin zur flüssigkeitsbedingten Distension
- Nervenblockaden-Funktion: ermöglicht Lernenden die Darstellung des Bereichs und Injektion rund um den Oberschulterblattnerve

### VIELSEITIGKEIT

- Wasserdicht und haltbar bis zu 400 Injektionen pro Einstichstelle
- Durch Anpassung des Volumens der Bursa kann der Schwierigkeitsgrad geändert werden (bei weniger Flüssigkeit ist die Injektion schwieriger)
- Synovialflüssigkeit von realistischer Farbe

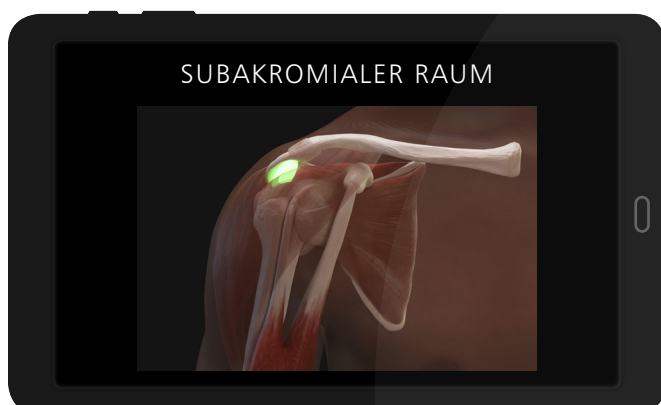
### SÉCURITÉ

- Latex-frei



## ENTHÄLT

- **Schultermodul – Ultraschallgeführt**
- **Schultertorso**
- **Ultraschall-Schulter-Füllkit**
- **Nadel-Set**
- **Synovialflüssigkeit (250ml)**
- **Ellbogen**
- **Tragekoffer**



## FÄHIGKEITEN

- Patientenpositionierung und -management
- Identifizierung der anatomischen Referenzpunkte unter Ultraschallführung
- 4 häufige Injektionsstellen:
  - Schulterreckgelenk
  - Glenohumeralgelenk
  - Sehnenscheide des Bizeps (liegt im Sulcus bicipitalis und umgibt die Sehne)
  - Bursa subdeltoidea (im Subacromialraum)
- Fähigkeit, unter Ultraschall aus unterschiedlichen Winkeln Injektionen in verschiedenen Ebenen durchzuführen
- Darstellung des Oberschulterblattnerve unter Ultraschall

WEITERE PRODUKTE  
AUS UNSERER

## REIHE „GELENKINJEKTION“



KNIEASPIRATIONS- UND  
INJEKTIONSTRAINER MIT  
ULTRASCHALLFUNKTION

70103

70114

ELLBOGEN FÜR  
GELENKINJEKTION

30080



HAND & HANDGELENK FÜR  
DIE GELENKINJEKTION

30031



FUSS & SPRUNGGELENK  
FÜR DIE GELENKINJEKTION

30100

