



导管训练模型系列

导管系列适用于所有级别的尿道导管教学训练。

可互换模块便于练习男性和女性尿道导管插入术的基本程序流程，以及更高级的耻骨上导管插入后导管管理和超声引导插入技能。

新

60850 60870

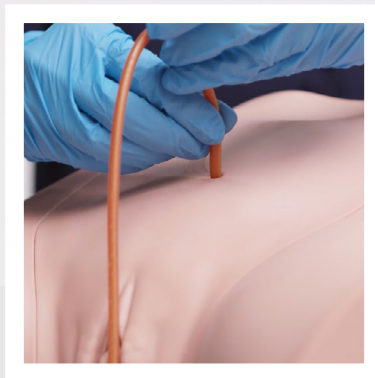
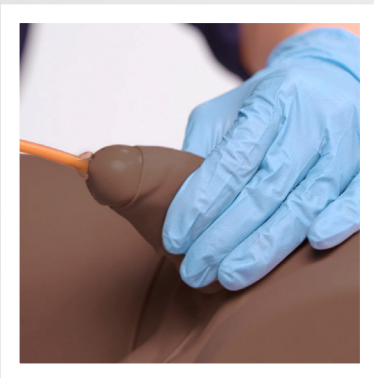
男性导管训练模型

60851 60869

女性导管训练模型

60852 60873

耻骨上导管插入术（超声引导）模块



学习从未如此逼真

limbsandthings.com



这些解剖结构精准的训练模型包含柔软的尿道和耐久的括约肌，可提供逼真的训练体验。

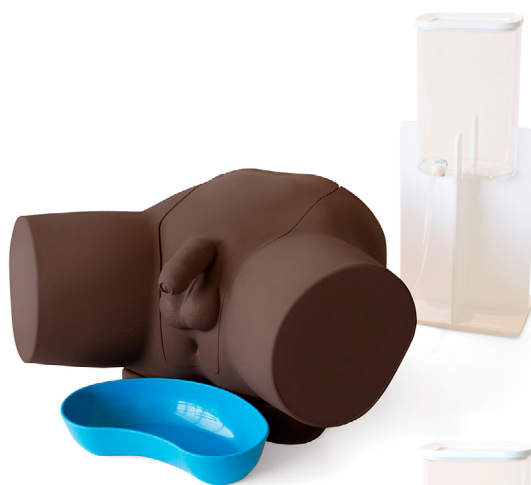
可查看导管路径的功能可以给学员和教师实时反馈操作的位置和进度。

60850 60870 男性导管训练模型



男性训练模型具有柔软且柔顺的生殖器，可增强导管插入的真实体验。

可更换的和可剥离的包皮。



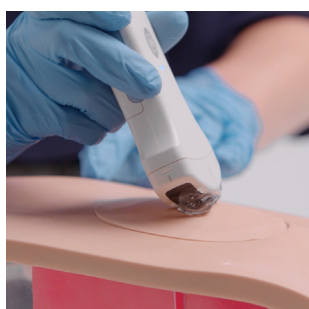
60851 60869 女性导管训练模型



女性训练模型具有柔软的阴唇，可让学员使用无菌无接触技术练习分离，以及通过预移植的塞子管理和维护预插入的耻骨上导管。



60852 60873 耻骨上导管插入术（超声引导）模块



可选模块，专为高级技能训练而设计，可让学员掌握超声引导耻骨上插管。

适用于 60850 和 60851。



技能

- 正确处理男性和女性解剖结构
- 无菌导管插入术
- 导管抽出
- 尿道插管
- 耻骨上导管管理 - 女性模块
- 耻骨上导管插入（盲插和超声引导）*
- 充盈膀胱超声扫描*
- 液体管理

* 仅限 60852/60873

产品质量

逼真

- 柔软的尿道和耐久的括约肌，可提供逼真的反应
- 松软的阴茎和可剥离包皮
- 阴道口和逼真的尿道口
- 解剖结构精准的膀胱

主要功能

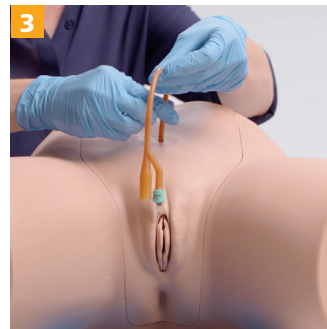
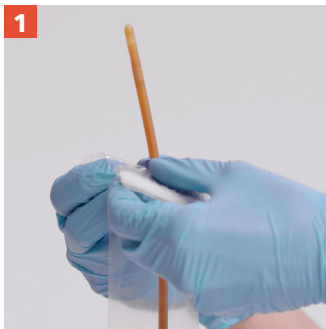
- 能够评估学员进度
- 超声兼容*
- 易于安装
- 非滴阀
- 模块化

多功能

- 可轻松互换的男性、女性和耻骨上插管模块
- 可剥离的包皮

安全

- 训练模型不含乳胶（提供的导管含有乳胶）



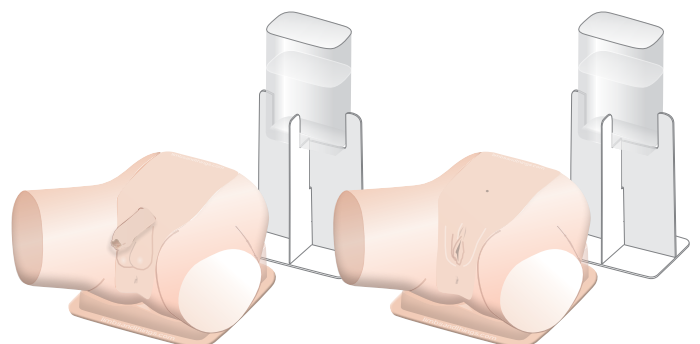
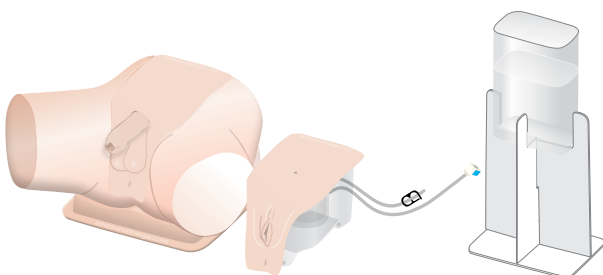
- 无菌导管插入术
- 在不带骨盆壳的情况下使用模块时，能够查看导管路径
- 耻骨上导管管理
- 耻骨上导管插入

60853 标准插管训练模型套件

60871

60854 高级插管训练模型套件

60872





耻骨上导管插入术（超声引导）模块

包装清单

	60850	60851	60852	60853	60854
	60870	60869	60873	60871	60872
男性导管模块	✓	×	×	✓	✓
女性导管模块	×	✓	×	✓	✓
耻骨上（超声）导管模块	×	×	✓	×	×
耻骨上插塞 (x2)	×	×	✓	×	×
包皮 (x3)	✓	×	×	✓	✓
无菌插管套管 (x2)	✓	✓	×	✓	✓(x2)
水系统	✓	✓	✓	✓	✓(x2)
骨盆壳和支架	✓	✓	×	✓	✓(x2)
加长水管	✓	✓	×	✓	✓(x2)
模拟 LA 凝胶与注射器	✓	✓	×	✓	✓(x2)
抗真菌剂 (Milton 消毒液)	✓	✓	✓	✓	✓(x2)
14 法式 Foley 导管	✓	✓	×	✓	✓(x2)
肾形塑料盘	✓	✓	×	✓	✓(x2)